



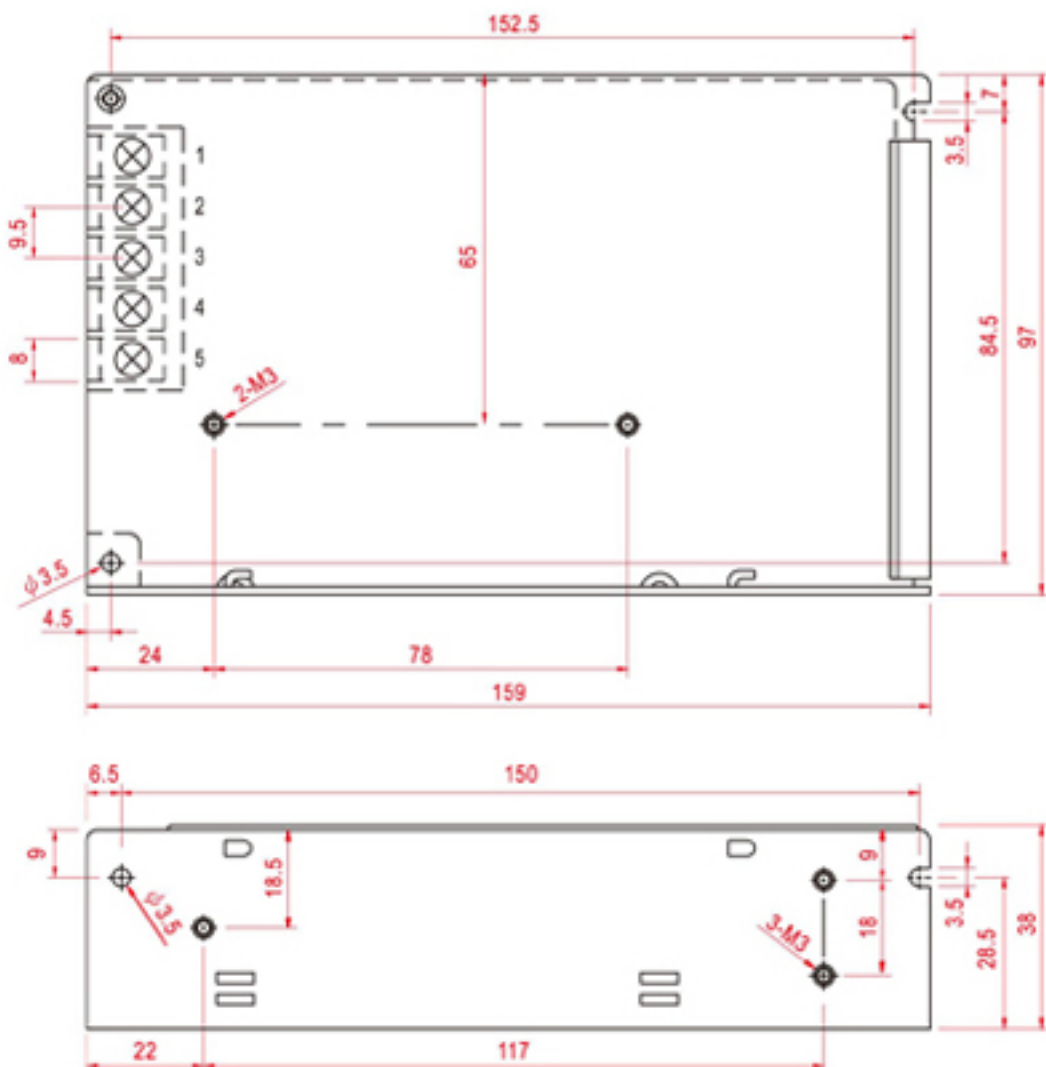
### ■ 特性:

- 交流输入范围通过开关置换
- 保护种类: 短路/过负载
- 自然风冷
- LED电源指示
- 开关工作频率: 27KHZ
- 1年保固

## 电气规格



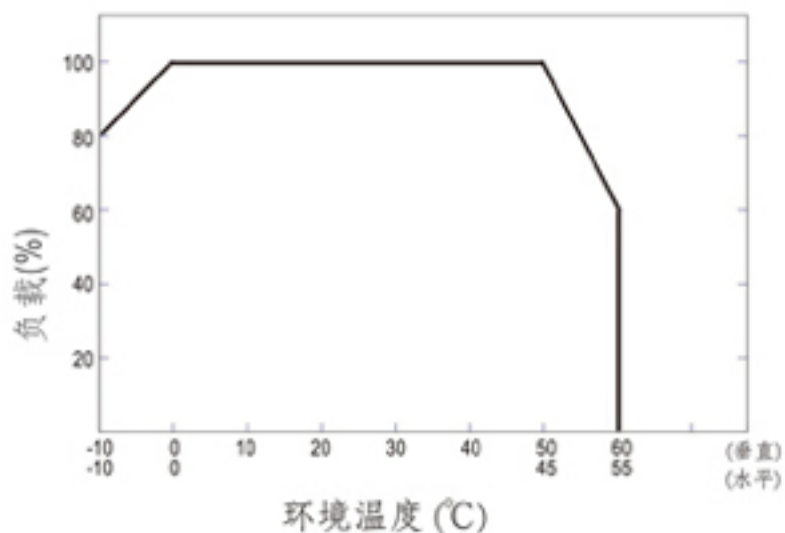
型号	S-60-5	S-60-12	S-60-15	S-60-24	
输出	直流电压	5V	12V	15V	24V
	额定电流	12A	5A	4A	2.5A
	电流范围	0~12A	0~5A	0~4A	0~2.5A
	额定功率	60W	60W	60W	60W
	纹波与噪声 (最大)备注2	75mVp-p	100mVp-p	100mVp-p	100mVp-p
	电压调整范围	4.75 ~ 5.5V	10.8 ~ 13.2V	13.5 ~ 16.5V	22.6 ~ 26.4V
	电压精度备注3	±2.0%	±1.0%	±1.0%	±1.0%
	线性调整率	±0.5%	±0.5%	±0.5%	±0.5%
	负载调整率	±1.0%	±0.5%	±0.5%	±0.5%
	启动,上升,保持时间	200ms, 100ms, 20ms			
输入	电压范围	85 ~ 132VAC/170~264VAC(开关切换)或240 ~ 370VDC			
	频率范围	47 ~ 63Hz			
	效率(Typ.)	71%	78%	78%	82%
	交流电流(Typ.)	1.5A/115VAC    0.75A/230VAC			
	浪涌电流(Typ.)	冷启动: 18A/115VAC    36A/230VAC			
	漏电流	<1mA/ 240VAC			
保护	过负载	额定输出的105%~ 150% 保护模式:折层型电流限制, 负载异常条件移除后可自动恢复			
	工作温度,湿度	-10~+60℃ (请参考负载减额曲线) 20~90% RH			
环境	储存温度,湿度	-20 ~ +85℃, 10 ~ 95% RH			
	温度系数	±0.03%/℃ (0~50℃)			
	耐振动	10 ~ 500Hz, 2G 10分钟/周期, X、Y、Z轴各60分钟			
	安全规范	参照UL1012设计			
安规和电磁兼容	耐压	I/P-O/P:1.5KVAC    I/P-FG:1.5KVAC    O/P-FG:0.5KVAC			
	绝缘阻抗	I/P-O/P, I/P-FG, O/P-FG:100M Ohms/500VDC			
	电磁干扰	符合 FCC Part15 J Conduction Class B			
	MTBF	≥408.3K hrs. MIL-HDBK-217F (25℃)			
其它	尺寸	159*97*38mm (L*W*H)			
	包装	0.5Kg; 30pcs/16Kg/0.97CUFT			
	备注	1. 如未特别说明, 所有规格参数均在输入为230VAC、额定负载、25℃环境温度下进行量测。 2. 纹波和噪声测量方法: 使用一条12"双绞线, 同时终端要并联0.1uf和47uf的电容, 在20MHZ带宽下进行量测。 3. 精度: 包含设定误差、线性调整率和负载调整率。			



端子台脚位定义

引脚编号	引脚功能	引脚编号	引脚功能
1	AC/L	4	DC OUTPUT -V
2	AC/N	5	DC OUTPUT +V
3	FG		

■ 负载减额曲线



■ 静态特性曲线(24V)

